

屏東縣重要統計指標

中華民國 114年5月



屏東縣政府主計處編印

中華民國 114年6月出版

圖1-勞動就業

113年(底)

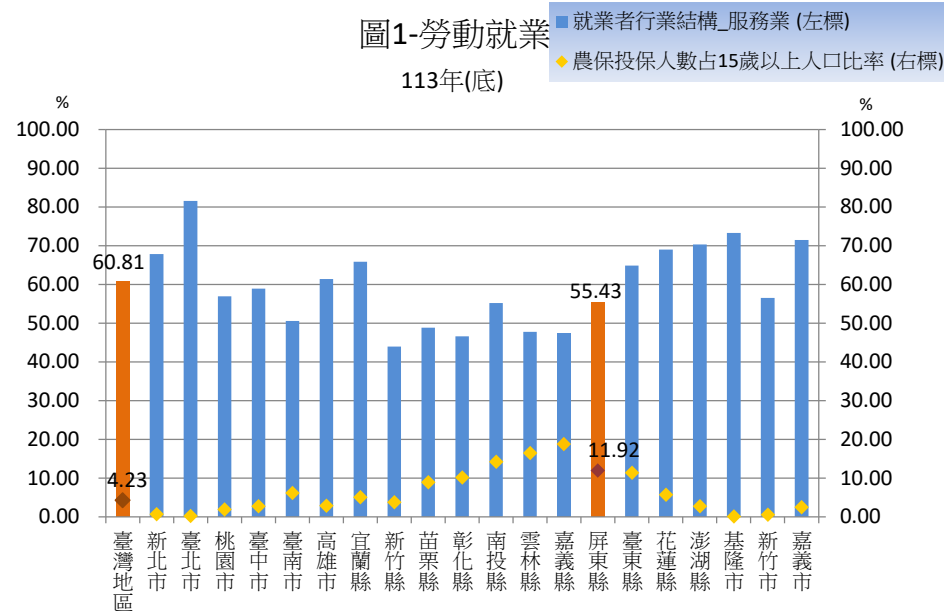
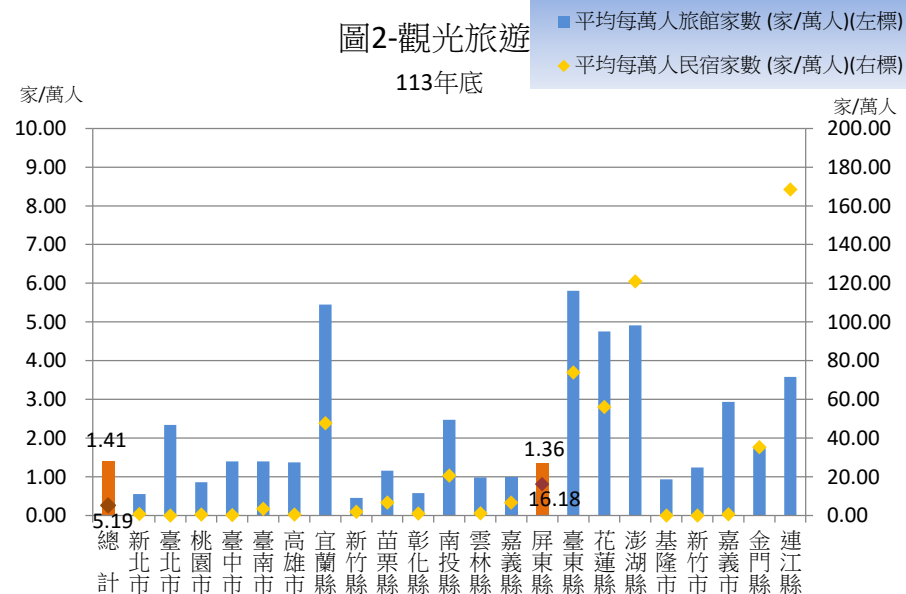


圖2-觀光旅遊

113年底



重要統計指標	本期 資料	上期 資料	增減 率(%)	本期 時間
一、人口				
出生數(人)	261	268	-2.61	5月
人口數(人)	786,248	786,902	-0.08	5月底
性比例(男/女*100)	102.28	102.31	-0.03	5月底
幼年人口(0-14歲)(%)	10.05	10.05	-	5月底
青壯年人口(15-64歲)(%)	68.62	68.69	-0.10	5月底
老年人口(65歲以上)(%)	21.33	21.26	0.33	5月底
原住民族人口數(人)	62,555	62,487	0.11	5月底
新住民人數(人)	20,693	20,669	0.12	5月底
自然增加率=粗出生率-粗死亡率 (折合年率)(‰)	-6.45	-8.28	22.10	5月底
社會增加率=遷入率-遷出率 (折合年率)(‰)	-3.34	-1.39	-140.29	5月底
老化指數(%)	212.21	211.61	0.28	5月底
二、婚姻概況				
結婚對數中配偶為大陸港澳及其他 外籍人士之對數比率(%)	14.01	21.65	-35.29	5月
粗結婚率(折合年率)(‰)	6.30	3.00	110.00	5月
粗離婚率(折合年率)(‰)	2.35	2.53	-7.11	5月
三、勞動就業				
15歲以上民間人口(千人)	691	693	-0.29	113下半年
勞動力人口(千人)	422	415	1.69	113下半年
就業人口(千人)	408	402	1.49	113下半年
非勞動力(千人)	269	278	-3.24	113下半年
勞動力參與率(%)	61.1	59.9	2.00	113下半年

重要統計指標	本期 資料	上期 資料	增減 率(%)	本期 時間
失業率(%)	3.4	3.4	-	113下半年
受聘僱移工人數(人)	17,209	17,146	0.37	4月底
勞資爭議案件(件)	70	58	20.69	5月
勞工保險投保人數(人)	208,337	208,067	0.13	4月底
農民健康保險投保人數(人)	83,321	83,659	-0.40	4月底
就業者之教育程度結構-大專及 以上(%)	40.19	38.69	3.88	113年底
就業者之行業結構-服務業占比 (%)	55.43	53.92	2.80	113年底
機關定額已進用身心障礙者人數 占定額應進用人數比率(%)	174.95	178.52	-2.00	4月底
四、教育文化				
每平方公里公立圖書館數 (所/平方公里)	0.013	0.013	-	5月底
公立圖書館圖書冊數(萬冊)	510.46	509.90	0.11	5月底
平均每人可分配藏書冊數(冊)	6.49	6.48	0.15	5月底
公共圖書館借閱率(%)	114	111	2.70	113年
客家文化館舍入館人數(人次)	3,703	3,471	6.68	5月
屏菸1936文化基地總參觀人次(人 次)	35,335	30,875	14.45	5月
屏菸1936文化基地 -屏東原民館參觀人次(人次)	8,606	6,993	23.07	5月
屏菸1936文化基地 -屏東客家館參觀人次(人次)	7,555	6,290	20.11	5月
每年舉辦藝文展演活動個數(個)	1,408	1,160	21.38	113年
平均每人出席藝文活動次數 (次/人)	12.21	9.57	27.59	113年
歷史資產(古蹟)保存個數(個)	26	26	-	113年底
本縣兒童課後照顧人數(人)	9,409	9,134	3.01	113下學期
15歲以上人口之教育程度結構- 大專及以上(%)	39.23	38.48	1.95	113年

重要統計指標	本期 資料	上期 資料	增減 率(%)	本期 時間
平均每班學生數-國小(人)	19.06	19.34	-1.45	113學年度
平均每班學生數-國中(人)	24.41	24.48	-0.29	113學年度
平均每一教師教導學生數-國小(人)	9.68	9.98	-3.01	113學年度
平均每一教師教導學生數-國中(人)	8.48	8.43	0.59	113學年度
視力不良率-國小(%)	35.52	36.33	-2.23	113學年度
視力不良率-國中(%)	60.31	60.94	-1.03	113學年度
國小學生輟學率(%)	0.082	0.027	203.70	112學年度
國小學生復學率(%)	74.074	100.000	-25.93	112學年度
國中學生輟學率(%)	0.666	0.595	11.93	112學年度
國中學生復學率(%)	86.666	84.298	2.81	112學年度
教育科學文化支出占總歲出比例(%)	32.42	34.09	-4.90	112年度
五、工商財經				
歲出累計實支數(億元) *	206.05	208.68	-1.26	114年5月底
歲出累計實支數占全年預算數比率(%) *	35.42	37.54	-5.65	114年5月底
歲入累計實收數(億元) *	218.64	211.62	3.32	114年5月底
歲入累計實收數占全年預算數比率(%) *	37.59	38.07	-1.26	114年5月底
地方稅累計實徵淨額(億元) *	38.17	40.35	-5.39	114年5月底
營利事業營業家數(家)	47,296	47,217	0.17	3月底
營利事業累積銷售額(億) *	919.48	917.97	0.16	114年3月底
工廠登記家數(家)	1,691	1,684	0.42	5月底
公司實收資本額(百萬元)	130,019	129,523	0.38	4月底
工廠位於屏東縣之菸酒製造業者家數(家)	20	20	-	5月底

*： "工商財經"6筆資料、"社會福利"1筆資料、"公共安全"5筆資料及"環境保護"4筆資料因有季節性差異，上期資料為與去年同期作比較。

重要統計指標	本期 資料	上期 資料	增減 率(%)	本期 時間
屏東縣菸酒進口業者家數(家)	16	16	-	5月底
1年以上非自償債務(億元)	-	-	--	5月底
未滿1年債務(億元)	-	-	--	5月底
自償性債務未償餘額(億元)	19.79	20.39	-2.94	5月底
人均負債數(元)	-	-	--	5月底
自籌財源比率(%)	14.73	17.94	-17.90	112年度
六、交通運輸				
汽車登記數(輛)	312,187	312,519	-0.11	5月底
機車登記數(輛)	628,692	629,190	-0.08	5月底
每千人擁有汽車數(輛)	397.06	397.15	-0.02	5月底
每千人擁有機車數(輛)	799.61	799.58	0.004	5月底
汽車客運載客人次(人次)	385,952	383,616	0.61	5月
七、公共建設				
都市計畫區公園綠地已闢建面積(公頃)	188.74	188.74	-	113年底
核發建築物使用執照總樓地板面積(平方公尺)	93,793	77,652	20.79	5月
建築物開工總樓地板面積(平方公尺)	110,323	90,024	22.55	5月
污水處理率(%)	34.74	34.80	-0.17	4月底
公共污水下水道普及率(%)	14.44	14.43	0.07	4月底
專用污水下水道普及率(%)	2.21	2.22	-0.45	4月底
建築物污水處理設施設置率(%)	18.09	18.15	-0.33	4月底
簡易自來水輔導管理場數(場)	56	41	36.59	113年底
雨水下水道系統規劃幹線建設完工比率(%)	64.19	64.19	-	113年底

重要統計指標	本期 資料	上期 資料	增減 率(%)	本期 時間
私有土地徵收面積(公頃)	1.67	1.07	56.28	113年
私有土地價購面積(公頃)	14.07	5.17	172.36	113年
縣鄉道公路里程(公里)	1,105	1,109	-0.34	113年底
八、社會福利				
身心障礙人口數(人)	53,404	53,226	0.33	5月
低收入戶數(戶)	8,645	8,578	0.78	5月
低收入人數(人)	14,640	14,566	0.51	5月
低收入戶生活扶助金額(千元)	80,493	105,118	-23.43	第1季
一村里一關懷據點佈建密度(%)	94.13	93.45	0.73	5月底
志工人數占15歲以上人口比率(%)	6.08	6.89	-11.76	113下半年
50歲以上志工人數占老人人口比率(%)	20.64	20.21	2.13	113下半年
特殊境遇家庭緊急生活扶助(人次)	31	56	-44.64	5月
身心障礙人口占全縣總人口比率(%)	6.79	6.76	0.44	5月底
老人長期照顧、安養機構工作人員人數(人)	1,201	1,180	1.78	113下半年
身心障礙福利機構核定安置住宿及日托人數占身心障礙人數比率(%)	1.39	1.40	-0.71	第1季底
平均每位列冊需關懷之獨居老人被服務次數(次)	91.95	71.39	28.80	第1季
脆弱家庭面訪次數(次)	2,885	2,865	0.70	第1季
65歲以上每百人參與長青學苑人次(人次)*	85.39	82.99	2.89	113下半年
平均每人政府社會福利支出淨額(千元)	12.82	10.13	26.55	112年度
九、社會治安				
刑事案件發生率(件/十萬人)	219.13	228.34	-4.04	4月
刑事案件破獲率(%)	67.83	55.70	21.78	4月

重要統計指標	本期 資料	上期 資料	增減 率(%)	本期 時間
刑事案件犯罪人口率(人/十萬人)	153.33	130.99	17.05	4月
竊盜案件發生數(件)	265	279	-5.02	4月
竊盜案件發生率(件/十萬人)	33.66	35.41	-4.94	4月
竊盜案件破獲率(%)	59.25	50.18	18.07	4月
暴力犯罪發生率(件/十萬人)	0.13	0.51	-74.98	4月
暴力犯罪破獲率(%)	400.00	75.00	433.33	4月
平均每人警政支出(千元)	4.10	4.02	1.87	112年度
十、公共安全				
(A1+A2)道路交通事故件數(件)	1,370	1,213	12.94	3月
(A1+A2)道路交通事故件數(件)*(與去年同期比較)	1,370	1,350	1.48	114年3月
道路交通事故30日內死亡人數(人)	15	15	-	3月
道路交通事故30日內死亡人數(人)*(與去年同期比較)	15	22	-31.82	114年3月
道路交通事故受傷人數(人)	1,855	1,630	13.80	3月
道路交通事故受傷人數(人)*(與去年同期比較)	1,855	1,829	1.42	114年3月
(A1+A2)道路交通事故肇事率(件/萬輛)	14.55	12.87	13.00	3月
(A1+A2)道路交通事故肇事率(件/萬輛)*(與去年同期比較)	14.55	14.34	1.47	114年3月
酒駕案件導致死亡數(人)	1	-	--	3月
酒駕案件導致死亡數(人)*(與去年同期比較)	1	1	-	114年3月
火災發生次數(次)	83	144	-42.36	5月
火災死亡人數(人)	2	-	--	5月
火災受傷人數(人)	-	1	-100.00	5月
火災財物損失(千元)	880	305	188.52	5月

*：「工商財經」6筆資料、「社會福利」1筆資料、「公共安全」5筆資料及「環境保護」4筆資料因有季節性差異，上期資料為與去年同期作比較。

重要統計指標	本期 資料	上期 資料	增減 率(%)	本期 時間
緊急救護送醫人次(人次)	3,540	3,903	-9.30	5月
每十萬人消防人數(人)	79.95	76.73	4.20	113年底
每十萬人義消人數(人)	260.00	254.92	1.99	113下半年
每萬人消防車輛數(輛)	1.56	1.55	0.35	113下半年
每千戶消防栓數(數量/千戶)	19.12	19.37	-1.29	113下半年
十一、醫療保健				
全民健保特約醫事服務機構病床數(床)	5,756	5,756	-	4月底
食品衛生管理查驗件數(件)	488	484	0.83	5月
長照服務目前使用人數(人)	23,275	23,082	0.84	5月
長照服務涵蓋率(%)	106.40	106.16	0.23	113年
每萬人口執業醫事人員(人/萬人)	136.58	133.24	2.51	112年底
每萬人口病床數(床/萬人)	76.74	74.65	2.80	112年底
平均每一執業醫師服務之病床數(床)	3.64	3.53	3.12	112年底
平均每一護理人員服務之病床數(床)	0.93	0.93	-	112年底
嬰兒死亡率(人／每千活嬰)	6.90	9.36	-26.28	112年底
每十萬人法定傳染病患者(人)	2,720.64	31,346.17	-91.32	112年
失智症確診率(%)	78.40	80.85	-3.03	113年底
成人肥胖率(%)	44.6	45.1	-1.11	112年底
每十萬人口自殺死亡率(%)	20.8	18.3	13.66	112年底
醫療保健支出占政府支出比率(%)	9.54	7.44	28.23	112年度
十二、環境保護				
平均每人每日垃圾產生量(公斤)	1.53	1.49	2.68	4月

重要統計指標	本期 資料	上期 資料	增減 率(%)	本期 時間
平均每人每日資源回收量(公斤)	0.78	0.75	4.00	4月
平均每人每日垃圾清運量(公斤)	0.71	0.70	1.43	4月
公害陳情案件受理件數(件)	380	459	-17.21	5月
AQI大於100之比率(%) *	13.98	27.96	-50.00	114年5月
粒徑2.5微米以下之細懸浮微粒 PM2.5(μ g/m ³) *	8.50	12.57	-32.38	114年5月
粒徑10微米以下之懸浮微粒 PM10(μ g/m ³) *	22.13	28.90	-23.43	114年5月
平均每人每年用電量(度)	2,968	2,823	5.14	113年
家戶住宅用電量(千度) *	180,645	202,277	-10.69	114年5月
平均每人環保經費(千元)	2.42	2.46	-1.63	112年度
十三、觀光旅遊				
旅館家數(家)	106	106	-	5月底
旅館房間數(間)	5,153	5,153	-	5月底
民宿家數(家)	1,299	1,300	-0.08	5月底
民宿房間數(間)	6,046	6,047	-0.02	5月底
觀光旅館家數(家)	3	3	-	1月底
觀光旅館房間數(間)	973	973	-	1月底
觀光旅館住用率(%)	37.44	38.42	-2.55	1月
觀光遊憩區遊客人數(人次)	2,049,438	2,117,023	-3.19	3月
十四、生活品質與現代化				
家庭收支-平均每戶可支配所得(元)	909,690	909,670	0.002	112年
家庭收支-平均每戶消費支出(元)	707,406	694,855	1.81	112年
自來水供水普及率(%)	71.65	69.30	3.39	113年底

重要統計指標	本期 資料	上期 資料	增減 率(%)	本期 時間
平均每人每日用水量(公升)	241	243	-0.82	113年
連網普及率(%)	91.47	89.55	2.14	112年

*：「工商財經」6筆資料、「社會福利」1筆資料、「公共安全」5筆資料及「環境保護」4筆資料因有季節性差異，上期資料為與去年同期作比較。